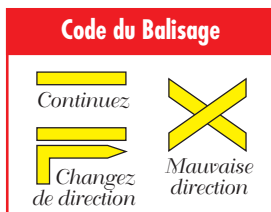
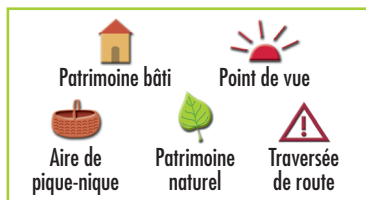


SOULIÈVRES

Vous découvrirez au cours de ce circuit :

- les lavoirs ;
- la vallée de la Cendronne ;
- l'ancienne chapelle funéraire de la famille de Maussabré ;
- le Gué du Pont Basset ;
- des panneaux explicatifs "Faune et flore" installés par la Fédération Départementale des Chasseurs.

Bonne randonnée...



- © Comité Départemental de la Randonnée Pédestre des Deux-Sèvres
deux-sevres.ffrandonnee.fr
- Agence de Développement Touristique des Deux-Sèvres
www.tourisme-deux-sevres.com
Tél. 05 49 77 87 79

Cette fiche est éditée par le Conseil Général des Deux-Sèvres en conformité avec les dispositions de la charte qualité "Randonnée en Deux-Sèvres".
Tél. 05 49 06 77 65

Impression: balisage certifiée imprim'net - N°05 49 29 03 88

SOULIÈVRES



La Cendronne

*La Cendronne file sans bruit...
De nombreux lavoirs la jalonent et rythment votre randonnée. De nos jours ils sont désertés. Seul le souvenir des lavandières hante encore les lieux... Chaque lavoir est un grimoire, un livre à remonter le temps...*

Accès : 3 km à l'ouest d'Airvault par la D725

Départ : Place de l'église de Barroux

Distance : 12 km

Durée : 3 h

Rando pédestre
en Deux-Sèvres